



*Vive o  
invierte  
en Pachuca*





# Presencia HOGAR



Tenemos presencia en **6 estados** de la república, **6 ciudades**, **7 proyectos** activos y más de **30 años de experiencia**.

**Solidez, calidad, diseño y funcionalidad** de espacios, son algunas cualidades que respaldan a Consorcio Hogar para la seguridad de su inversión.

- **Hidalgo**
- **Querétaro**
- **Jalisco**
- **Puebla**
- **Sinaloa**
- **Veracruz**





Balnearios, grutas y  
Pueblos mágicos  
De 30min a 1hr.



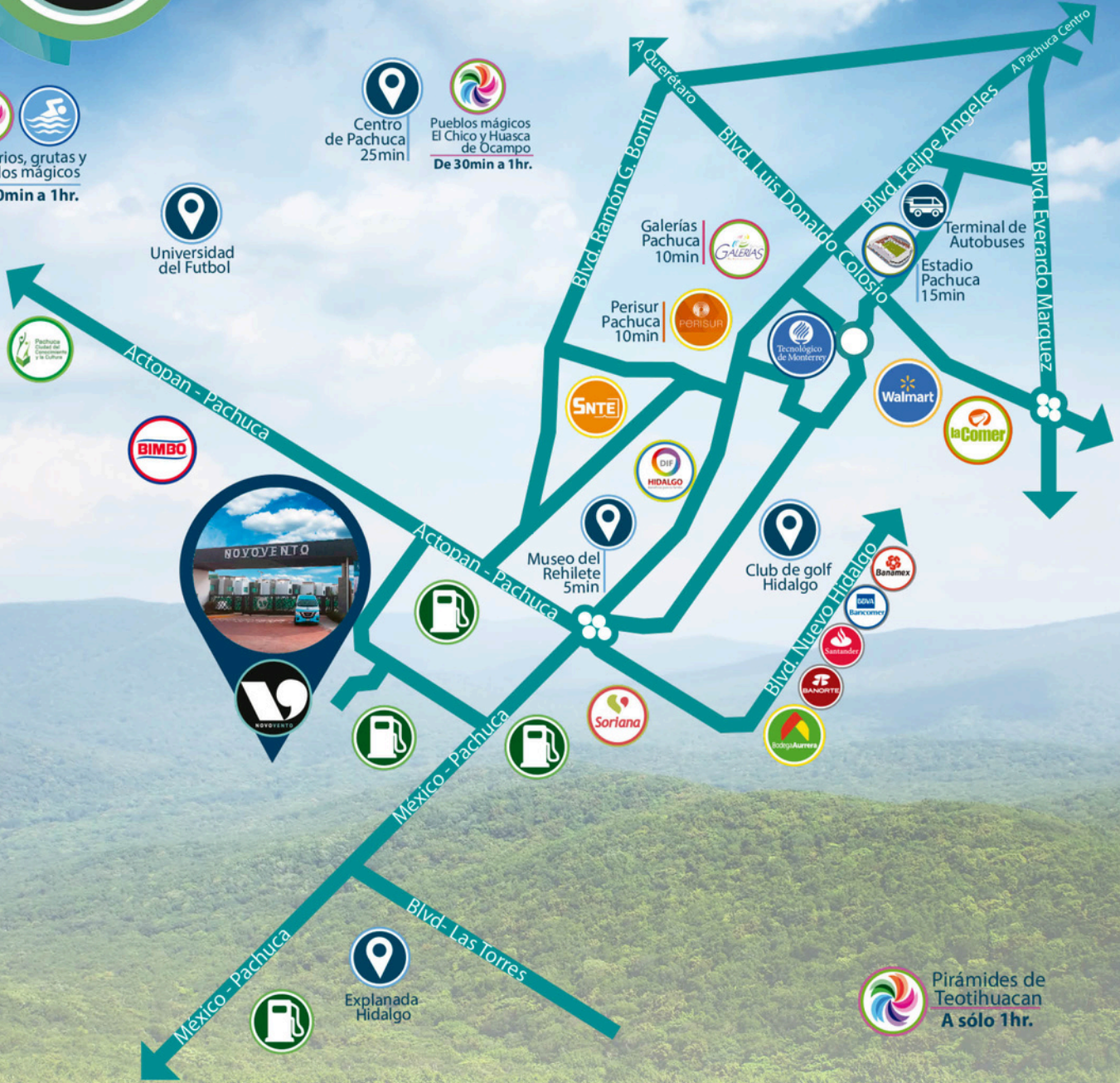
Universidad  
del Fútbol



Centro  
de Pachuca  
25min



Pueblos mágicos  
El Chico y Huasca  
de Ocampo  
De 30min a 1hr.



Pirámides de  
Teotihuacan  
A sólo 1hr.

# UBICACIÓN

Prol. G Bonfil, Predio del Dorado,  
Col. San Antonio el Desmonte,  
C.P. 42083, Pachuca de Soto, Hidalgo





**Es un desarrollo de  
Casas en Privada,  
pensado en el bienestar,  
seguridad y tranquilidad  
de toda la familia, con  
bellos espacios de  
convivencia y ubicado  
en una zona de alto  
crecimiento.**

# AMENIDADES



## Doble Filtro de Seguridad

- Arco de acceso principal
- Privada con control de acceso



## Palapa



## Asador



## Terrenos de 105 m<sup>2</sup>



## Juegos infantiles



## Gym al aire libre



## Áreas verdes



## Pet friendly



## Centros comerciales cercanos



## Escuelas cercanas



## Atractivos turísticos cercanos









# TOPACIO

MODELO





# Modelo TOPACIO

**105 m<sup>2</sup>**

**Terreno**

**99.75 m<sup>2</sup>**

**Construcción**



**3 Recámaras**



**1.5 Baños**



**2 Estacionamientos**



**Patio de Servicio**



\*La información presentada es únicamente con fines ilustrativos, el prototipo puede variar a discreción de Consorcio Hogar. No se incluyen los elementos decorativos.





# ÁGATA

MODELO





# Modelo ÁGATA

PA



**105 m<sup>2</sup>**

**Terreno**

**112.17 m<sup>2</sup>**

**Construcción**



**3 Recámaras**



**2.5 Baños**



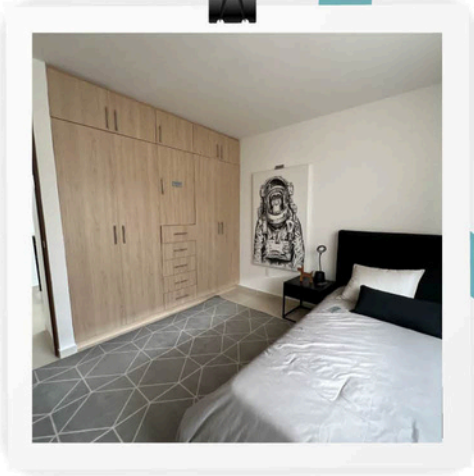
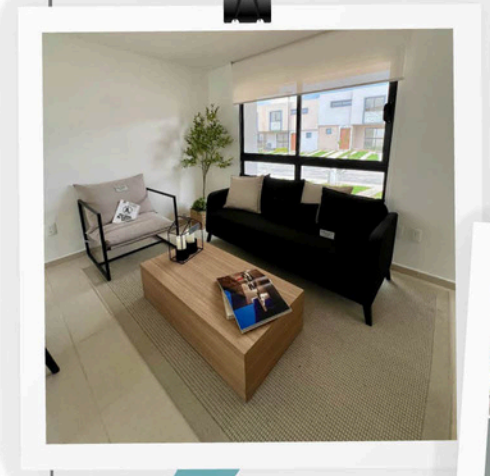
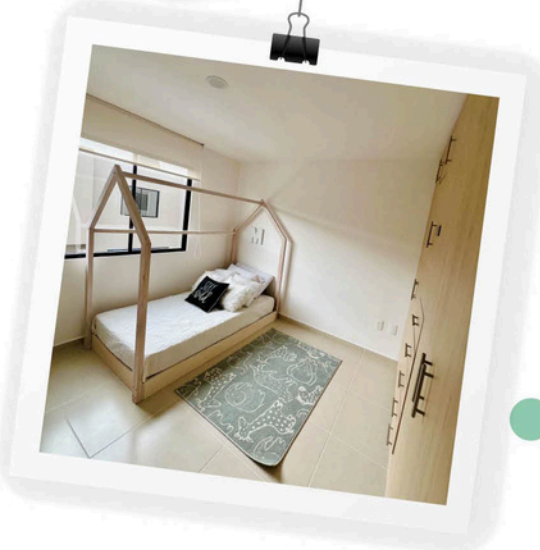
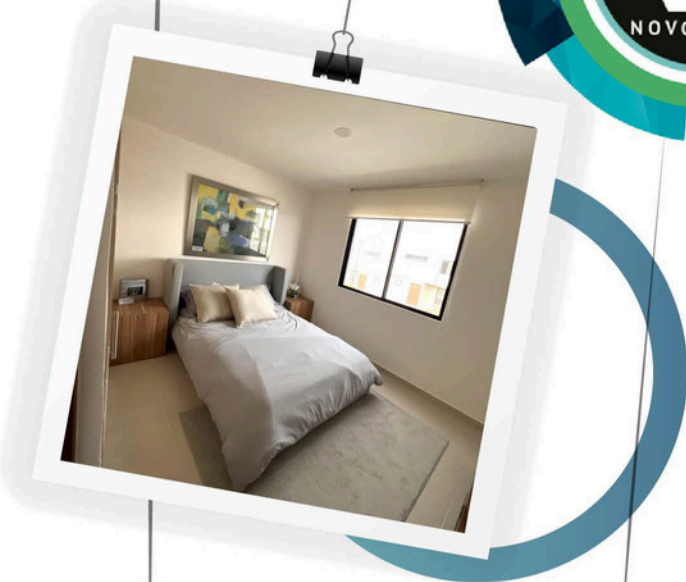
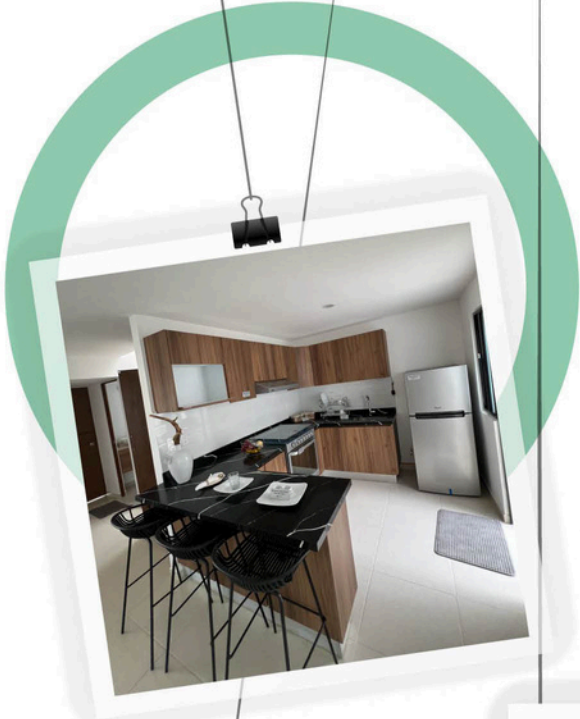
**2 Estacionamientos**



**Patio de Servicio**

\*La información presentada es únicamente con fines ilustrativos, el prototipo puede variar a discreción de Consorcio Hogar. No se incluyen los elementos decorativos.









¡Escáneame!



**Novovento  
en Pachuca**



**@novovento  
\_oficial**

Agenda tu cita virtual o presencial



**55 8525 5324**



**Novovento  
en Pachuca**



[www.hogar.com.mx/desarrollos/novovento/](http://www.hogar.com.mx/desarrollos/novovento/)

"Da clic en  
nuestras redes"